

PANELO PAIGALDAMISJUHEND

1. Paneelide mahalaadimine ja ladustamine

Paneelide mahalaadimine toimub kraana abil ning ühekordsed tõstelindid kinnitatakse tehases paneelide külge. Tõstke paneelid otse üles ja soovitud kohale. Paneele võib maha laadida ka tõstukiga, kuid tuleb olla eriti ettevaatlik. Paneele tuleb tõsta ükshaaval. Ebaõige tõstmine võib paneeli kahjustada.

Kontrollige, kas teil on piisavalt ruumi mahalaadimiseks, ladustamiseks ning kraana paigutamiseks. Pange paneelid virna nii, et need ei puutuks kokku maapinnaga. Varuge mahalaadimiseks mõned puittalad ja spoonplaadid; paneelivirnade alla panemine jne. Võimalusel ladusta paneelid vastavalt paigaldusjärjekorrale. Paneelide katmiseks otsese vihma eest kasutage nt. koormakatet.

2. Kontrollige vundamenti (kui te ei ole tellinud PANELO põrandapaneele)

- a. Vundament peab olema monoliitbetoon minimaalse kõrgusega 150 mm ja laiusega 220 mm (sama, mis tallaplaat või laiem)
- b. Vundamenti geomeetria
 - Diagonaalide vaheline erinevus võib olla max $\pm 0,3\%$ diagonaali pikkusest (näiteks: 3 cm kuni 10 m)
 - Vundamenti tase ei tohi olla suurem kui $\pm 0,2\%$ kuni 3 meetrit (näiteks: 6 mm kuni 3 m)

3. Tallaplaadi paigaldamine

- a. Enne tallaplaadi/aluspuu asetamist asetage aurutõkkekiht vundamendile.
- b. Asetage tallaplaat nii, nagu näidatud "Tallaplaadi paigaldusjuhendis".

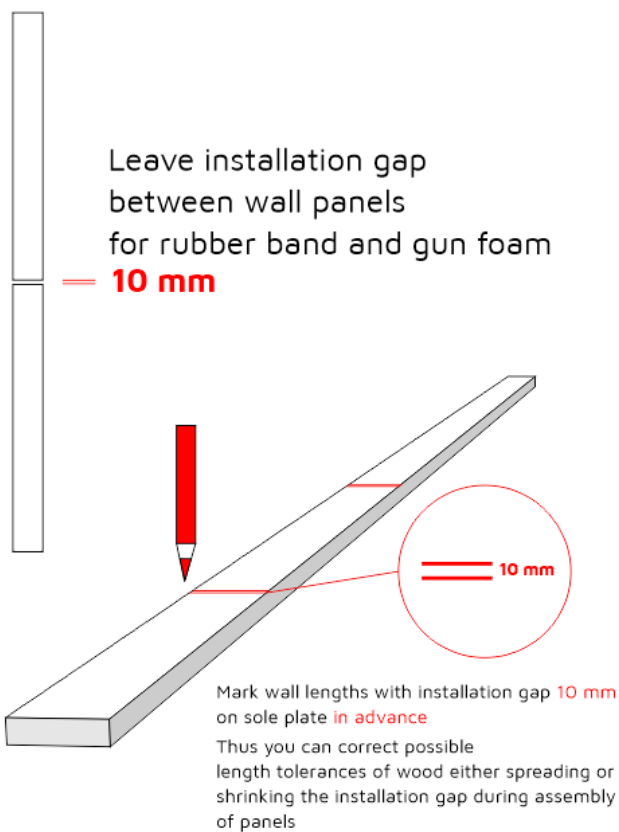
4. PANELO seinte paigaldus

- a. Märkige tallaplaadile paneelide pikkused (vaadake allolevat joonist)

PANELO

wall panel installation on sole plate

Wall panels view from top



b. Lisage hermeetikud

Põrandad – klambriga kinnitatav PU-tihend põrandapaneelil (A) või tallaplaadil (B)

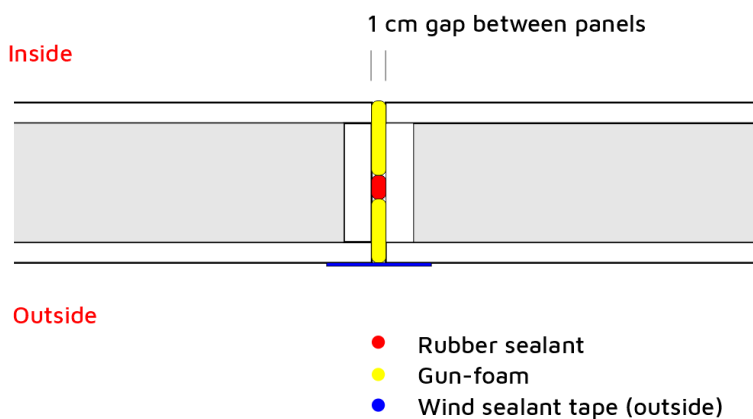


Seinad -

1. kummist tihenduslindi kinnitamine seinapaneeli ühele küljele
2. kahe distantkoltsi (10 mm) lisamine ühe paneeli küljele
3. peale paneelide kruvidega ühendamist kandke paneelivahede vahele PU püstoli vaht

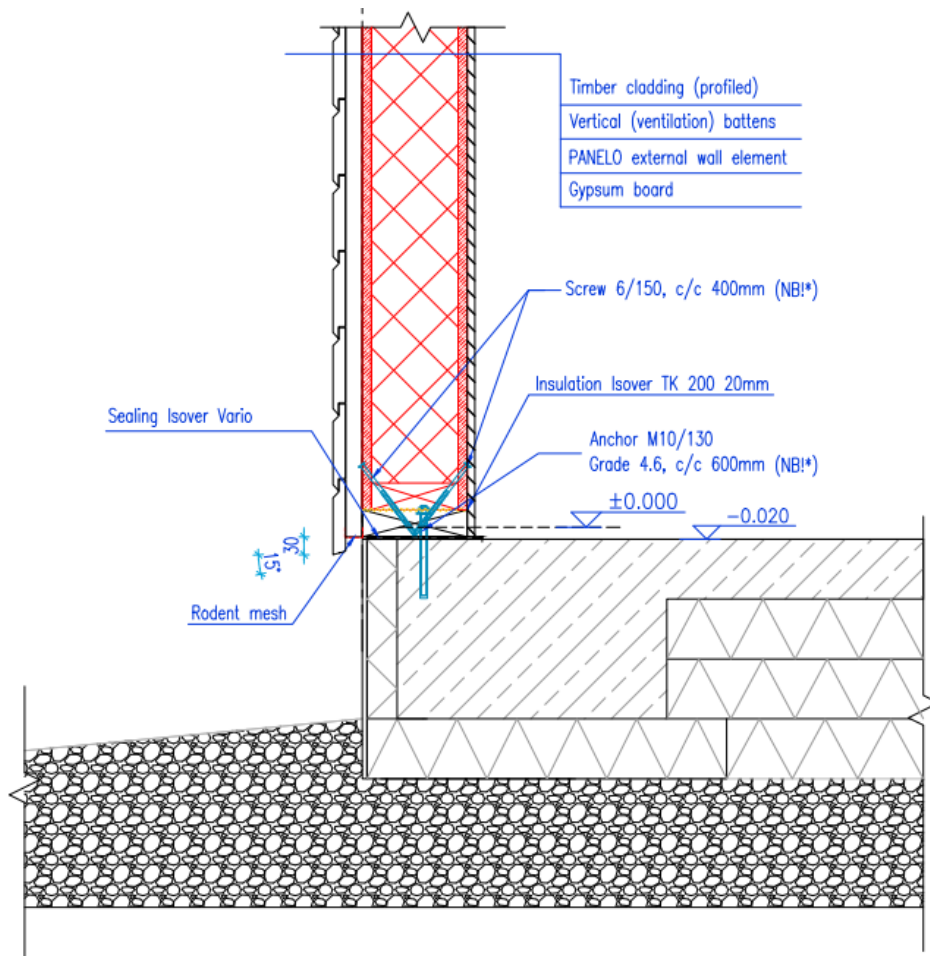


WALL PANEL CONNECTIONS - SEALING (view from top)



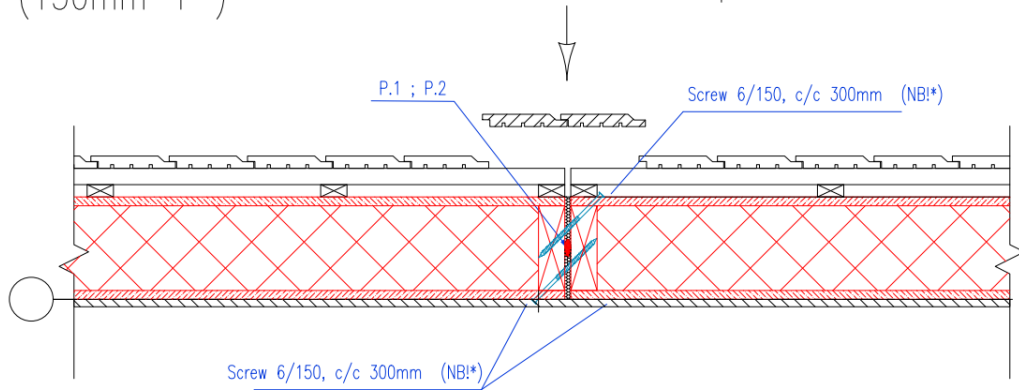
- c. Asetage seinapaneelid vastavalt paneeli joonisele. Kõik paneelid on nummerdatud.
- d. Kinnitage paneelid kruvide ja kinnitusdetailidega, nagu näidatud staatikas.

D2-1a. External wall (175mm) to foundation connection



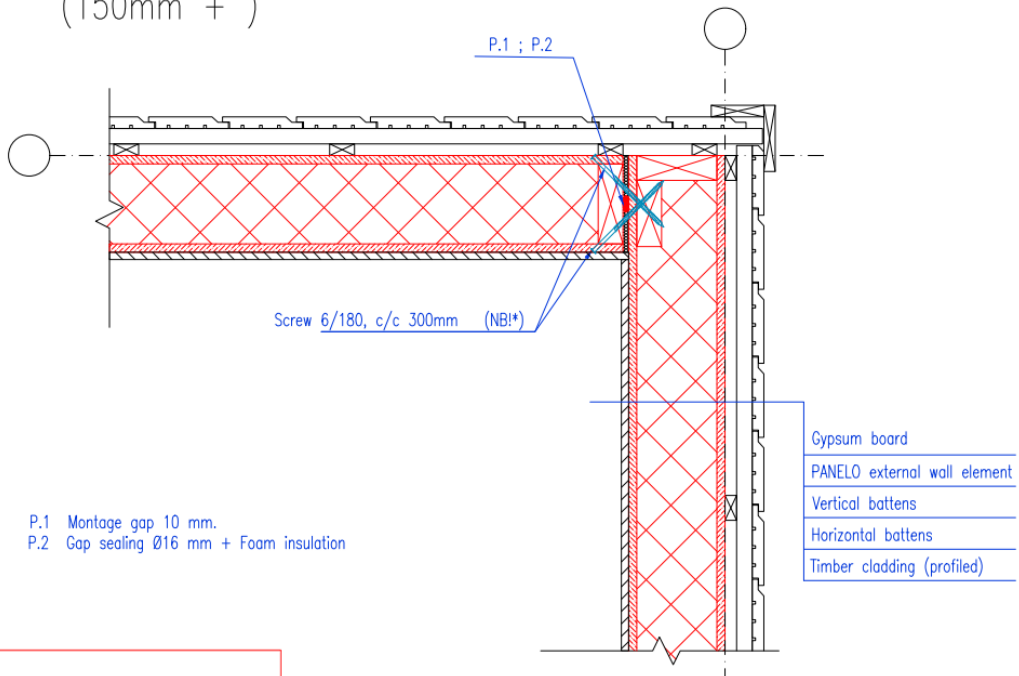
NB!*
If the structural calculations do not differ

D3-4. External wall to wall connection
(150mm +)



NBI*
If the structural calculations do not differ

D3-3. External wall corner connection
(150mm +)



P.1 Montage gap 10 mm.
P.2 Gap sealing Ø16 mm + Foam insulation

NBI*
If the structural calculations do not differ

5. Katuse paigaldamine

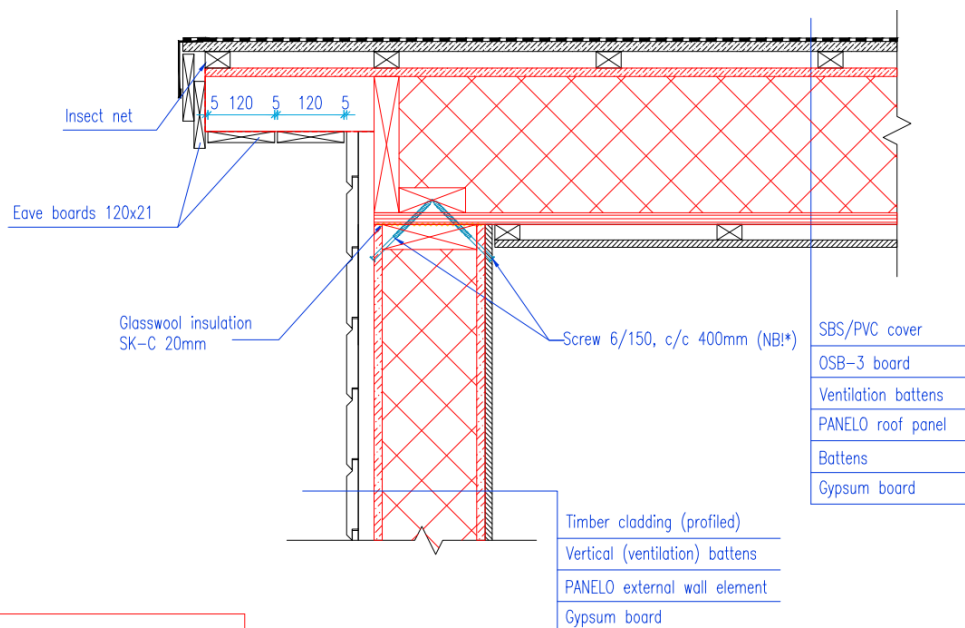
- asetage lame PU-tihendusriba seina ja katuse vahele (seinapaneeli ülemisele servale)
- kinnitage kummist tihenduslint katusepaneeli ühel küljel
- kahe distantkoltsi (10 mm) lisamine ühe paneeli küljele
- peale paneelide kruvidega ühendamist kandke paneelivahede vahele PU püstoli vaht



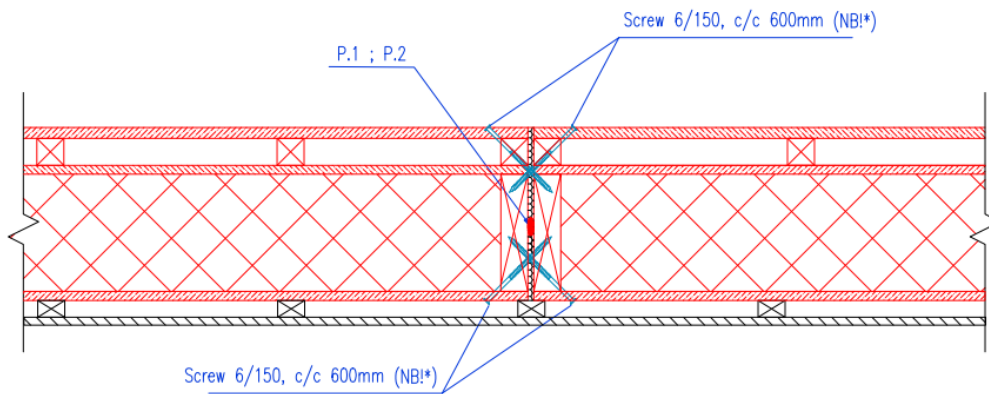
- Paigaldage katusepaneelid vastavalt joonistele – paneelid on nummerdatud.
- Soovitame kasutada paigalduseks paigaldusmeeskonda

MÄRGE! Kasutage alati oma parimaid tavasid ja vastuolude korral järgige kohalikke ehitusstandardeid.

D6-2. Roof / Gable wall eaves



NB!*
If the structural calculations do not differ



P.1 Montage gap 10 mm.
P.2 Gap sealing Ø16 mm + Foam insulation

NB!*









If the structural calculations do not differ





6. Teipimine

Täiendava õhutiheduse tagamiseks võite kõik paneelide ühendused kleepida väljastpoolt tuuletihendusteibiga.

7. Paigaldamiseks vajalikud tööriistad ja seadmed

<p>1. Lasernivoo vundamendi ja tallplaadi kontrollimiseks, diagonaalide kontrollimiseks jne.</p>	
<p>2. Lasermeeter</p>	

<p>3. Akutrellid, 4 tk meeskonna kohta; piisav arv akusid</p>	
<p>4. Torx-pead kruvidele (mõõt tuleb täpsustada vastavalt projektile)</p>	
<p>5. Teravad noad tõstetroppide lõikamiseks</p>	
<p>6. Püssivahud ja vahtpüstolid selle jaoks</p>	
<p>7. Paneelidevahelise kummitihendi ja PU-tihendi klammerdaja</p>	
<p>8. Kelguvasar paneelide nihutamiseks küljelt, kui vaja</p>	
<p>9. Haamrid</p>	
<p>10. Vargad 2 või 3 erinevat suurust</p>	

<p>11. Redel: min 3 m- 2 tk</p>	
<p>12. Mobiilsed tellingud, laius 3 m</p>	
<p>13. Tugipostid, teleskoop seinte või puittalade jaoks (minimaalne pikkus 5 m)</p>	
<p>14. Mootorsaag</p>	
<p>15. Saag</p>	